



500 万画素 3.6mm 広角レンズ 防犯カメラ

MC900/MC901

取扱説明書



ご使用前に、正しく安全にお使い頂くため、この取扱説明書を必ずお読みください。
必要に応じてダウンロードをして保管下さい。

最終更新:2020 年 7 月 1 日

目次

注意事項 ～必ずご確認ください～	- 3 -
1: 付属品	- 4 -
2: 仕様(スペック)	- 5 -
3: 設置方法.....	- 7 -
<3-1: 設置前の確認について>	- 7 -
<3-2: カメラの固定方法について>	- 8 -
<3-3 防水処理について>	- 8 -
4: 接続方法.....	- 9 -
5: 調整方法について	- 10 -
<5-1 カメラの角度調整>	- 10 -
<5-2 レンズ調整>	- 11 -
<5-3 モード切り替えについて>	- 11 -
<5-4: 解像度変更について>	- 12 -
6: FAQ	- 13 -

注意事項 ～必ずご確認ください～

- 分解や改造は行わないで下さい。
- 天井面や壁面へ設置される場合は、落下しないようにしっかり固定して下さい。
- 変な音・におい・煙などが発生した場合には、ただちに使用を中止して電源を切って、コンセントから電源アダプタを外して下さい。
- 電源コードに破損が見つかった場合は、ただちに使用を中止して下さい。
- 濡れた手で電源アダプタを触れないで下さい。
- 設置場所周辺で落雷や電気トラブルが発生した場合は電源アダプタに触れないで下さい。
- 付属の電源アダプタ以外は使用しないで下さい。
- 電源アダプタの切断、延長はご遠慮ください。
- 電源アダプタは屋内仕様となります。

1: 付属品

【MC900】

- ・カメラ本体 1台
- ・電源アダプタ 1個(12V1A)
- ・ネジセット1セット
- ・六角レンチ1本

※付属品の外観などは予告なく変更する場合がございます。

【MC901】

- ・カメラ本体 1台
- ・電源アダプタ 1個(12V1A)
- ・ネジセット1セット

※付属品の外観などは予告なく変更する場合がございます。

2:仕様(スペック)

商品名	500万画素 高画質防犯カメラ 広角 3.6mm レンズ搭載
型式	MC900
カメラ仕様	
撮像素子	5.0Megapixel
総画素数	500万画素:AHD/TVI/CVI モード 52万画素:CVBS モード
解像度	1080P
信号方式	NTSC
最低照度	0.01Lux
赤外線 LED	20 個
赤外線到達距離	10~20m
レンズ	3.6mm 広角レンズ
IP 値	IP66
映像出力	BNC 端子
動作環境温度	-10°C~50°C
電源	AC100V(家庭用コンセント対応)DC12V 変換アダプタ付属
サイズ	6.5(W)×15.3(D)×7.3(H) 単位:cm(カバー・ブラケット含む)

商品名	500万画素 3.6mm 広角カメラ
型式	MC901
カメラ仕様	
撮影素子	CMOS
総画素数	500万画素:AHD/CVI/TVI 52万画素:CVBS(アナログモード)
信号方式	NTSC
最低照度	0.01Lux
赤外線 LED	18個 自動点灯
赤外線到達距離	5~10m
レンズ	3.6mm
レンズ調整	不可
防水機能	対応 IP66
映像出力	BNC 端子
動作環境温度	-10°C~50°C
電源	AC100V(家庭用コンセント対応)/DC12V 変換アダプタ付属 電源ケーブルの長さ:1.5m
サイズ	カメラ本体:約 16(W)×6.2(D)×6.2(H) ※ブラケット含む 単位:cm

3: 設置方法

<3-1: 設置前の確認について>

1: 届いた商品の動作チェック

商品の出荷に関しましては、最善を尽くして検品・梱包を行ってからお客様へお届けをしておりますが、運送上のトラブルによる破損などの報告もございますので、設置前には必ず動作チェックをお願い致します!!

2: 防犯カメラ設置場所の再確認

防犯が必要な場所を再チェックしましょう。

ポイントとしては、人通りが少なく、見えにくい場所や、
自宅に入られる恐れがある場所、駐車場などが候補として上げられます。

3: モニターまたはデジタルレコーダーの設置場所の確認

モニターまたはデジタルレコーダーの設置場所を決めましょう。

4: ケーブル配線ルートの確認

デジタルレコーダー近辺までのルートを確認しておきましょう。

5: 設置部材や工具の確認

取り付けに必要な工具は、防犯カメラセットに含まれておりませんので、
別途お客様にご用意していただく必要があります！

(例)

部材: ビニールテープ、ネジ(ビス)、インシュロック、パテ、モール、防水テープ etc

工具: ドライバー、ニッパー、ペンチ etc

6: 設置工事日の確認

設置する日は、晴れているときに行いましょう。

また、作業中のトラブルなども考えられますので、

明るいうちに、余裕を以って作業されることをおすすめします。

<3-2:カメラの固定方法について>

防犯カメラの設置方法につきましては、設置する場所によって、使用する部品や工具が変わってきます。防犯カメラは、高所に設置されることが多いため、落下がないように、設置場所の強度などを確認の上、しっかり固定していただくことが第一となります。安全を確保した上で、取り付けをお願い致します。

「コンクリートの場合」

- 1: ブラケットをコンクリート面に当てて、穴を空ける位置をマークします。
- 2: ネジセットの緑の部分と同じ直径になるように、コンクリート専用のドリルを使って穴を空けて、ネジセットの緑の部分コンクリートに埋め込みます。
- 3: ブラケットをコンクリート面に当てて、ネジセットのネジを締めて固定します。

「木の場合」※木ネジが別途必要となります。

- 1: ブラケットを設置場所に当てて、木ネジを締めて固定します。

「ベランダなどの柵に付ける場合」※結束バンドなどが必要になります。(インシュロック)

- 1: ブラケットを柵にあてて、ブラケットの穴を利用して結束バンドで固定します。

取り付けのときには、ブラケットの配線溝に下図のように配線を通して下さい。

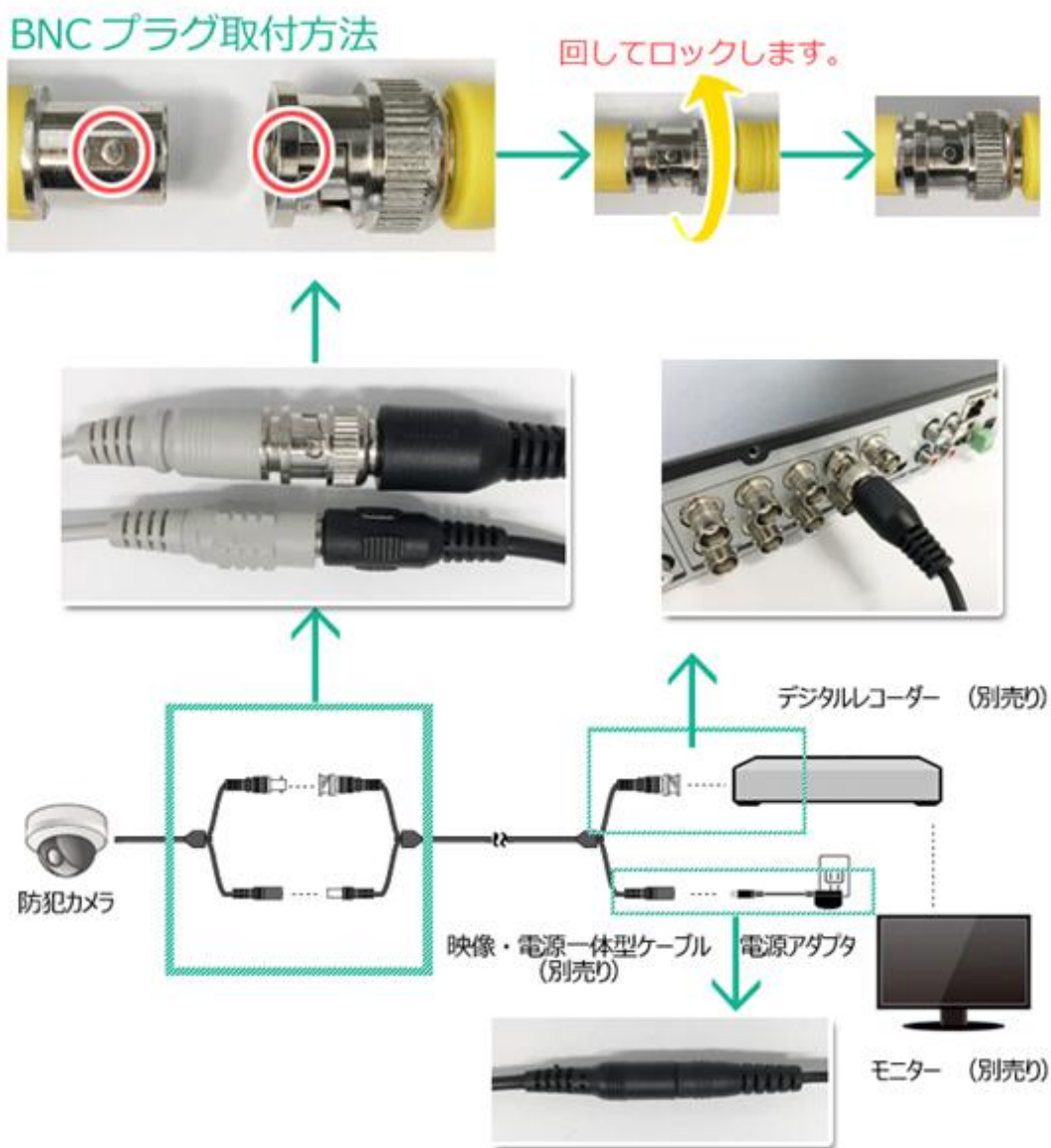


<3-3 防水処理について>

ケーブルの挿入口は防水加工されておりませんので、水の侵入を防いでいただくために、防水テープやパテ、コーキングなどを使って保護して下さい。

また、ケーブルの接続部分やボタン部分はビニールテープや防水テープで加工し、電源アダプタは直接雨が当たらない場所で設置して下さい。

4: 接続方法



接続先の機器に合わせてモード変更を行ってください。

ケーブルの途中にある切り替えスイッチをモードの方向に5秒倒していただくと変わります。

◆カメラ4台セットの場合は、1つの電源アダプタを4分配するケーブルを接続します。

◆BNCコネクタは接続部をまわしてしっかりと接続を行ってください

5: 調整方法について

<5-1 カメラの角度調整>

【MC900】

付属の六角レンチを使ってブラケットのネジを緩めていただくと角度調整を行うことができます。



角度調整はカメラ本体とブラケットを動かしていただくことで調整ができます。

【MC901】

ブラケットのリングを緩めていただくと角度調整を行うことができます。



角度調整はカメラ本体とブラケットを動かしていただくことで調整ができます。

<5-2 レンズ調整>

本製品は広角の固定レンズとなっておりますので、範囲調整やピント調整などを行うことは出来ません。映る映像が、このカメラで見える範囲となります。

※赤外線 LED が点灯する部分に保護フィルムが貼ってありますので、取り外してご使用下さい。

<5-3 モード切り替えについて>

ケーブルの途中にあるボタンを設定したい方向に 5 秒倒していただくとモードが変わります。ボタン操作を行う場合は、防水対策のボタンキャップを外してから操作下さい。

※初期設定は AHD モード(200 万画素)になっております。

※500 万画素対応のレコーダーと同時購入の場合は 500 万画素に設定しております。

※テレビへ直接接続する場合や、旧タイプのレコーダーは CVBS モードをご使用下さい。

※同じ方向へ 2 度ボタンを傾けた場合、信号方式が NTSC から PAL へ切り替わります。
(レコーダーに赤字でエラーが表示されます)

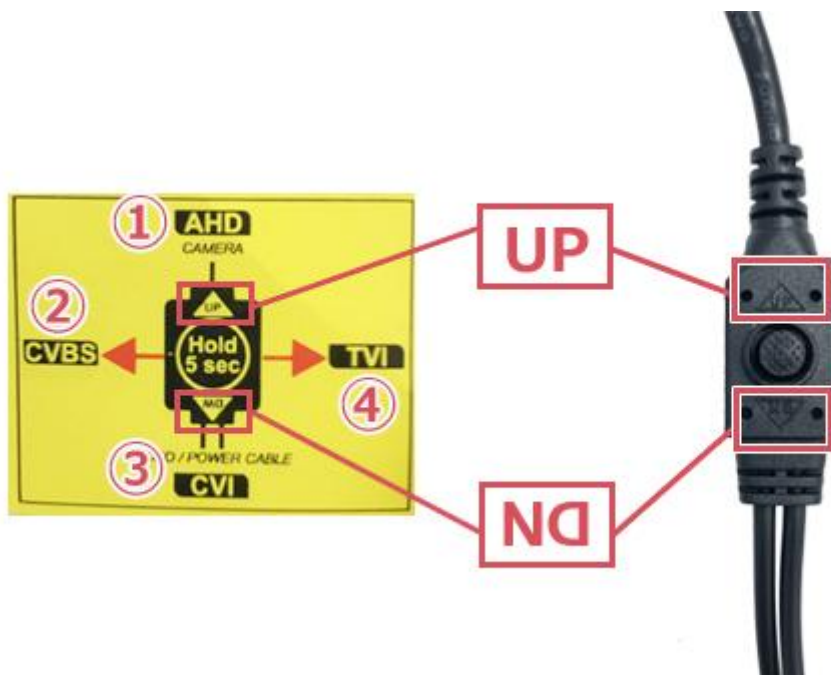
①AHD モードで使用する場合

UP と書かれている方向へボタンを約 5 秒傾けます。

※初期設定は AHD のため購入直後は変更する必要はありません。

②CVBS モードで使用する場合

UP と書かれている方向を上に見て、左側へボタンを約 5 秒傾けます。



③CVI モードで使用する場合

DN と書かれている方向へボタンを約 5 秒傾けます。

④TVI モードで使用する場合

UP と書かれている方向を上に見て、右側へボタンを約 5 秒傾けます。

<5-4: 解像度変更について>

初期設定は 200 万画素に設定してあります。

※500 万画素対応のレコーダーと同時購入の場合は 500 万画素に設定しております。

- 1: カメラのケーブルにあるボタンを 1 回押します。
- 2: VIDEO OUTPUT にカーソルを合わせてボタンを 1 回押します。
- 3: VIDEO STANDARD にカーソルを合わせて左右のボタンで 5MP20 を選択します。
- 4: REBOOT&&APPLY にカーソルを合わせてボタンを 1 回押します。
- 5: カメラの映像が一旦切れて、映像が映るようになったら設定完了です。

6: FAQ

Q: LED はいつ光りますか？

赤外線 LED は夜間になると自動点灯します。

Q: LED は何色に光りますか？

赤外線 LED は赤く照射します。

Q: レンズの調整は可能ですか？

本製品は固定レンズとなりますので調整ができません。ピントが大きくずれてしまっている場合は不具合の可能性がございますので、販売店までお問い合わせ下さい。

Q: ガラス越しに設置は可能でしょうか？

ガラス越しに撮影すると赤外線の反射によって夜間は映像が見えない状態になります。

Q: 他社のデジタルレコーダーにも接続できますか？

接続コネクタが BNC 端子に対応したものであれば、ほとんどのデジタルレコーダーに接続可能です。

Q: 他社の同軸ケーブルでも使用できますか？

特に問題ございません。

Q: 500 万画素未対応のレコーダーで、カメラを 500 万画素の解像度に変更してしまいました。

モード切り替えで、CVBS モードにさせていただくと映像が映るようになります。

その後、解像度変更(12 ページ参照)の画面で、AHD/1080P30 を選択していただければ 200 万画素のモードで映像が映るようになります。

Q: レコーダーに赤字でエラーが表示されます。

同じ方向へ 2 度ボタンを傾けた場合、信号方式が NTSC から PAL へ切り替わります。

元に戻す場合は設定しているモードの方向にボタンを約 5 秒傾けて下さい。

Q: カメラ映像が白黒に表示されています。

- 1) カメラレンズ周辺の赤外線 LED が点灯していませんか？
- 2) 正常なカメラとレコーダーの背面でケーブルを入れ替えてみていただけますでしょうか？
- 3) カメラをリセットしてみてください。

- 1:カメラケーブルの途中にあるボタンを1回押して下さい。
- 2:メニュー画面が表示されたボタン操作でカーソルをRESETに合わせて下さい。
- 3:ボタンを1回押して下さい。
- 4:カーソルがAEのところへ移動したらリセットは完了です。