

## 目次

1.無線 LAN 設定について-----	2
2.iPhone/iPad からの設定について-----	3
3.Android 端末からの設定について-----	6
4.パソコンからの設定方法-----	9
4-1 ブラウザアクセスの場合	
4-2 専用ソフトの場合	
5.FAQ	

## 1. 無線 LAN 設定について

---

本製品は無線 LAN への接続が可能となっております。

接続しているルーターの無線規格に沿って、接続設定を行って下さい。

無線接続を行う場合は、まず LAN ケーブルを使ってカメラにログインしていただきまして、カメラ設定内より無線登録をしていただくことで、無線接続が可能となります。

無線 LAN ルーターをお使いのお客様で、ルーターと LAN ケーブル接続が出来ない場合は、パソコンとカメラを直接 LAN ケーブルで接続して、設定することが可能です。

## 2. iPhone/iPad からの設定について

---

LAN ケーブルを使って、カメラにアクセス出来ていることを前提にご説明を行っておりますので、LAN ケーブルを使って接続出来ない場合は、説明書をご参照下さい。

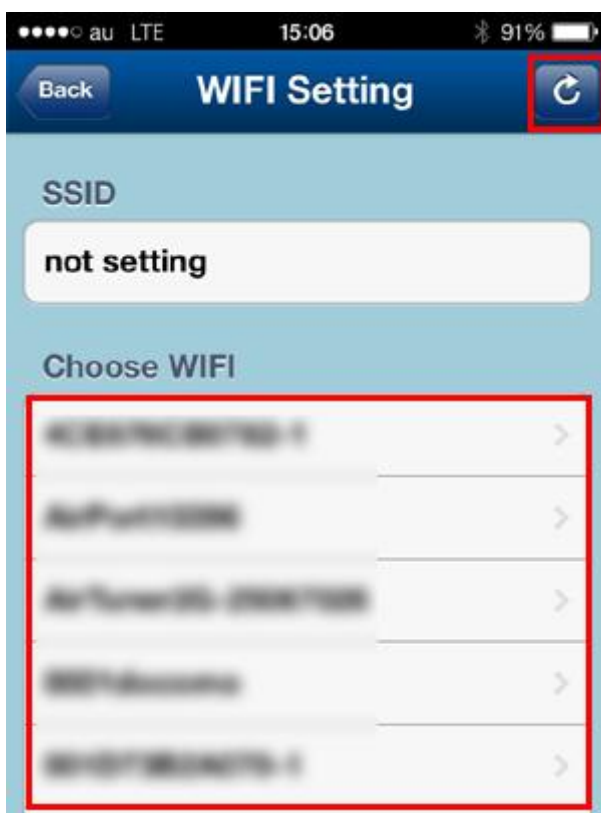
1 : 登録カメラ右側にある青い矢印ボタンを選択します。



2 : WIFI Setting を選択します。



3：使用できるネットワーク名（SSID）の一覧が表示されます。  
表示されない場合は、画面右上の更新ボタンを何度か押してみてください。



4：一覧が表示されましたら、使用可能なネットワーク名（SSID）を選択して下さい。

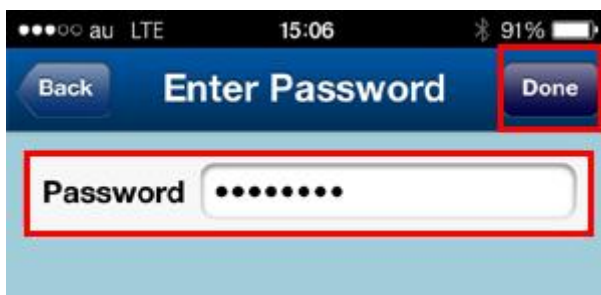
5：選択したらネットワーク名（SSID）に対応した Password（暗号化キー／シェアキー）を入力して下さい。（種類によってはパスワード以外の詳細を入力する必要があります。）

※Password はお間違いないように入力下さい。

※ご使用のルーターによっては呼び名が異なります。

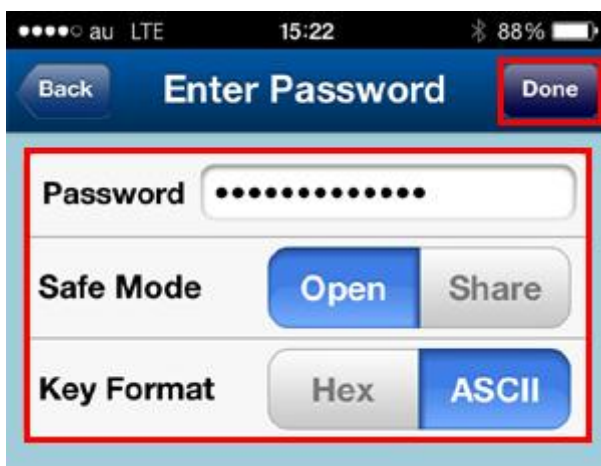
※初期設定の場合は、ルーター本体に記載されております。

※変更されている場合は管理者へご確認下さい。



「暗号化規格が WEP の場合」

Password（暗号化キー／シェアキー）の他に、認証方式（SafeMode）とキーの種類（KeyFormat）を選択して下さい。設定を行う場合は、ルーター内容の設定を確認の上、選択して下さい。



6：入力できたら、画面右上の Done ボタンを選択して下さい。

7：アプリの初期画面に戻り、カメラが再起動を開始します。

※設定が入っている場合は、カメラが上下左右にウォーミングアップを開始します。

8：LAN ケーブルを抜いて下さい。

9：LAN ケーブルを抜いた状態でカメラ映像が表示されましたら設定完了です。

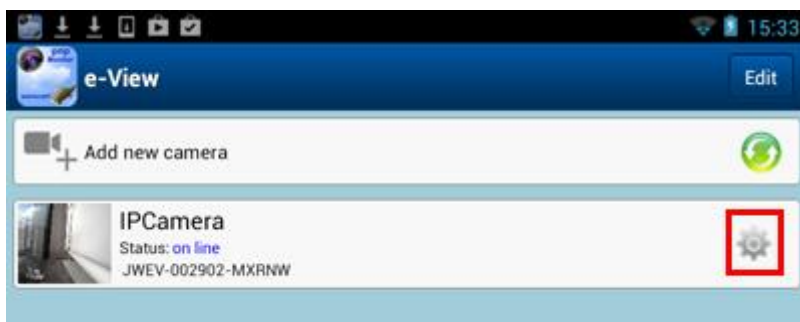
※有線から無線に切り替わるのに、少し時間がかかる場合がございます。

### 3. Android 端末からの設定について

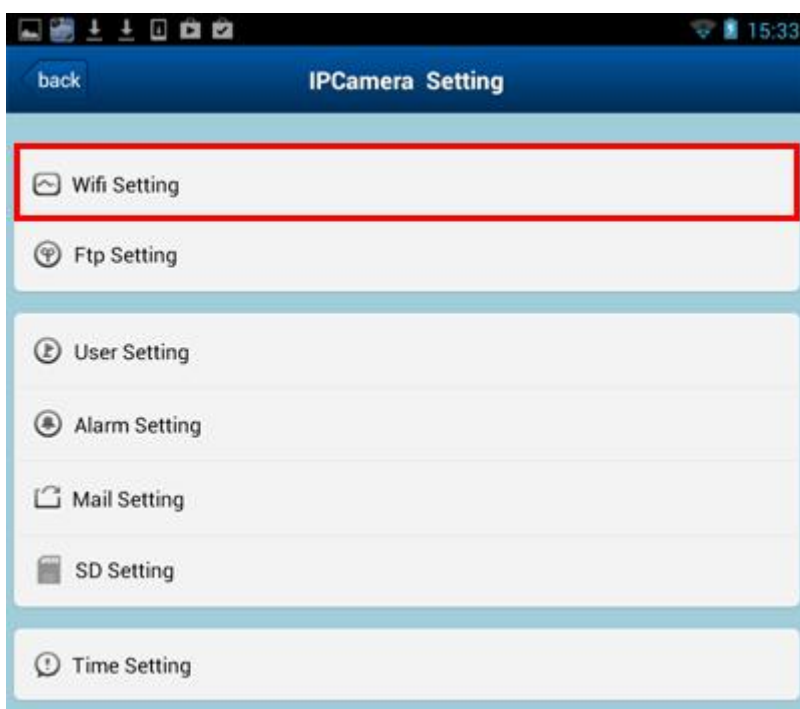
---

LAN ケーブルを使って、カメラにアクセス出来ていることを前提にご説明を行っておりますので、LAN ケーブルを使って接続出来ない場合は、説明書をご参照下さい。

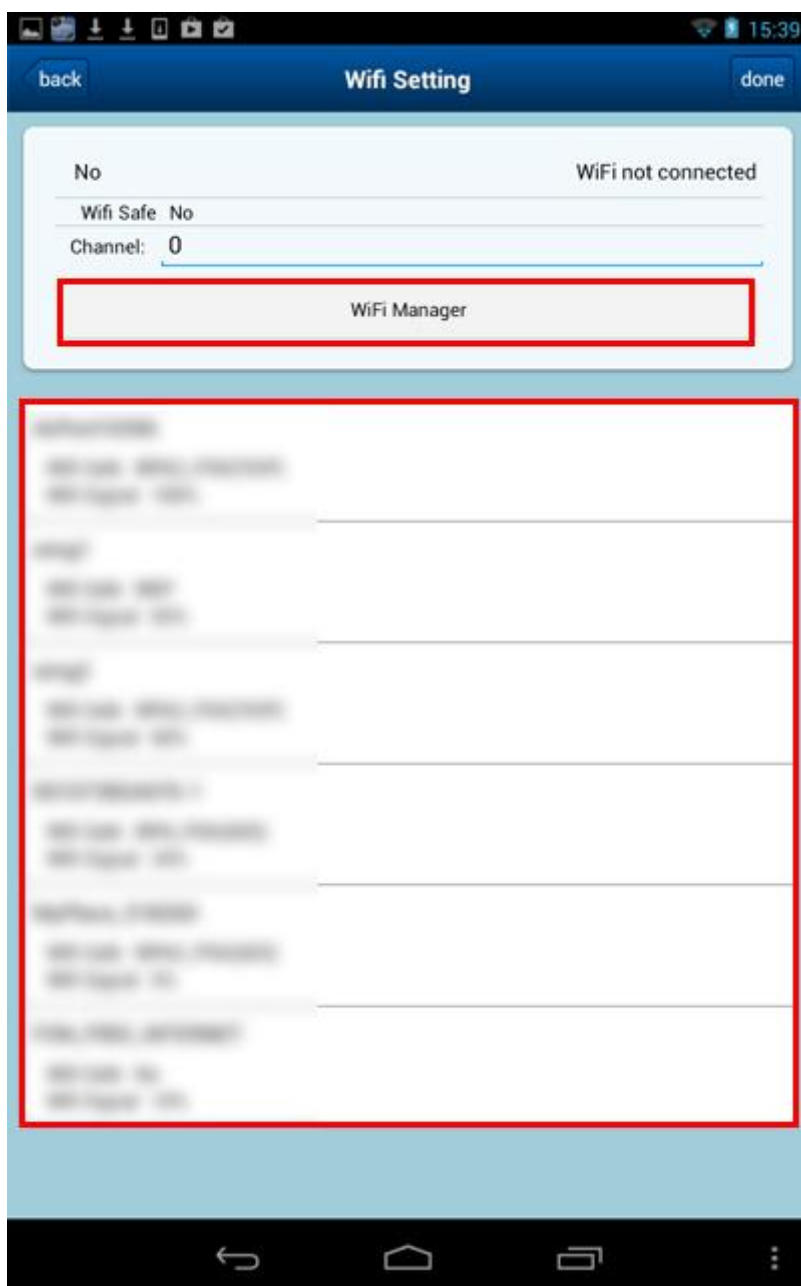
1 : 登録カメラ右側にある歯車ボタンを選択します。



2 : WIFI Setting を選択します。



3：使用できるネットワーク名（SSID）の一覧が表示されます。  
表示されない場合は、画面右上の WiFiManager ボタンを何度か押してみてください。



4：一覧が表示されましたら、使用可能なネットワーク名（SSID）を選択して下さい。

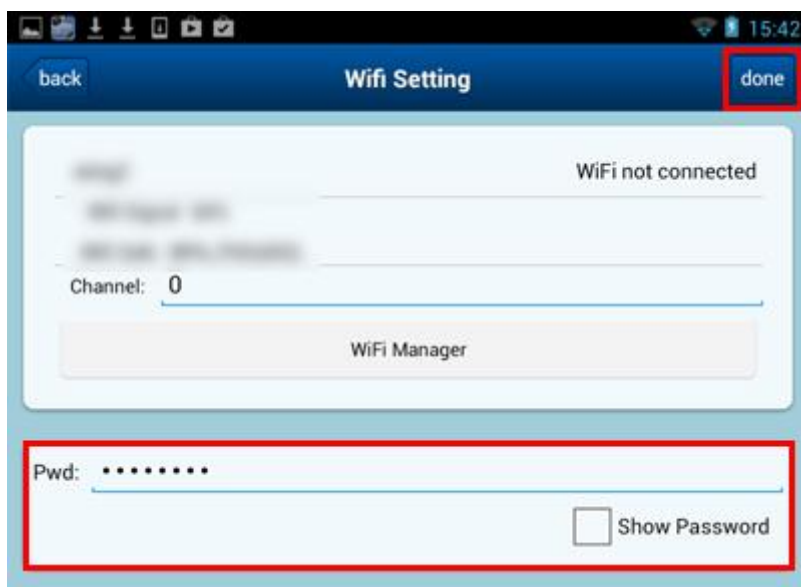
5 : 選択したらネットワーク名 (SSID) に対応した Password (暗号化キー/シェアキー) を入力して下さい。(種類によってはパスワード以外の詳細を入力する必要があります。)

※Password はお間違いないように入力下さい。

※ご使用のルーターによっては呼び名が異なります。

※初期設定の場合は、ルーター本体に記載されております。

※変更されている場合は管理者へご確認下さい。



※ShowPassword にチェックを入れると入力パスワードが見えるようになります。

「暗号化規格が WEP の場合」

Android では設定が出来ないため、パソコンから設定を行って下さい。

6 : 入力できたら、画面右上の Done ボタンを選択して下さい。

7 : アプリの初期画面に戻り、カメラが再起動を開始します。

※設定が入っている場合は、カメラが上下左右にウォーミングアップを開始します。

8 : LAN ケーブルを抜いて下さい。

9 : LAN ケーブルを抜いた状態でカメラ映像が表示されましたら設定完了です。

※有線から無線に切り替わるのに、少し時間がかかるケースがございます。



## 4. パソコンからの設定方法

LAN ケーブルを使って、カメラにアクセス出来ていることを前提にご説明を行っておりますので、LAN ケーブルを使って接続出来ない場合は、説明書をご参照下さい。  
また、パソコンからのアクセスにつきましても、説明書をご参照下さい。

### 4-1：ブラウザアクセスの場合

1：画面右下にある工具ボタンを選択します。



2 : 表示されたメニュー画面より WirelessLanSettings を選択します。

Device information
Alias Settings
Device date&Time Settings
Users Settings
Basic Network Settings
<b>Wireless Lan Settings</b>
UPnP Settings
DDNS Service Settings
Mail Service Settings
Ftp Service Settings
Alarm Service Settings
PTZ Settings
Local record path
Upgrade Device Firmware
Alarm Log
Back

3 : Scan ボタンを押して使用可能なネットワーク名 (SSID) を検索します。

Wireless Lan Settings			
Wireless Network List	SSID	MAC	
	<input type="button" value="Scan"/>		
Using Wireless Lan	<input type="checkbox"/>		

4 : 検索されたら使用可能なネットワーク名 (SSID) を選択して下さい。

The screenshot shows the 'Wireless Lan Settings' interface. On the left is a grey box labeled 'Wireless Network List'. The main area contains a table with columns for SSID, MAC, and signal strength. The 'wng1' row is highlighted with a red border. Below the table is a 'Scan' button. At the bottom left is a checkbox for 'Using Wireless Lan'. At the bottom center are 'Submit' and 'Refresh' buttons.

SSID	MAC	Signal Strength
wpur11208	92-42-80-8D-28-9E	Full
wng1	92-42-80-84-11-66	Full
wng2	92-42-80-84-11-25	Full
SH14w	9C-2A-79-8F-CA-08	Medium
SH14w	9C-2A-79-8D-99-38	Medium
FOR_FREE_INTERNET	C4-71-30-31-82-01	Medium

Scan

Using Wireless Lan

Submit Refresh

5：選択したらネットワーク名（SSID）に対応した Password（暗号化キー／シェアキー）を入力して下さい。（種類によってはパスワード以外の詳細を入力する必要があります。）

※Password はお間違いないように入力下さい。

※ご使用のルーターによっては呼び名が異なります。

※初期設定の場合は、ルーター本体に記載されております。

※変更されている場合は管理者へご確認下さい。

SSID	MAC	
wng1	2E:4E:2E:24:11:44	[Signal Strength]
wng2	2E:4E:2E:24:11:20	[Signal Strength]
201510a	9C:2A:79:8F:CA:08	[Signal Strength]
201510a	9C:2A:79:8D:98:38	[Signal Strength]
FOR_FREE_INTERNET	C4:71:30:31:82:01	[Signal Strength]

Wireless Network List

Scan

Using Wireless Lan

SSID

Network Type

Authentication

Share Key

Submit Refresh

「暗号化規格が WEP の場合」

Key1（パスワード／暗号化キー／シェアキー）の他に、認証方式（Encryption）とキーの種類（KeyFormat）を選択して下さい。設定を行う場合は、ルーター内容の設定を確認の上、選択して下さい。

6：入力できたら、画面下側の Submit ボタンを選択して下さい。

7：カメラが再起動を開始します。

※設定が入っている場合は、カメラが上下左右にウォーミングアップを開始します。

The device is rebooting. Don't shutdown it's power. Please waiting ... 58

8 : LAN ケーブルを抜いて下さい。

9 : LAN ケーブルを抜いた状態でカメラ映像が表示されましたら設定完了です。

※有線から無線に切り替わるのに、少し時間がかかる場合がございます。

※IP アドレスが変わっている可能性がありますので、ソフトを使って再検索して下さい。

## 4-2 : 専用ソフトの場合

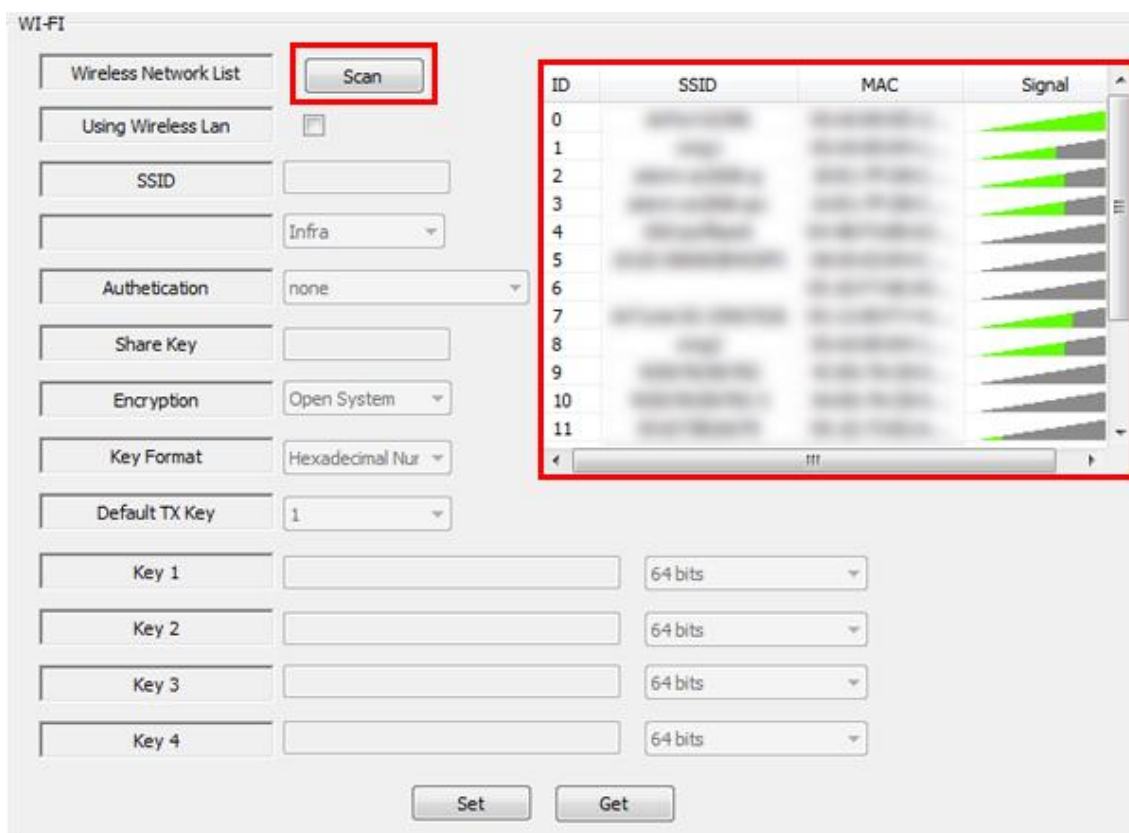
1 : 画面右下の登録カメラをダブルクリックします。



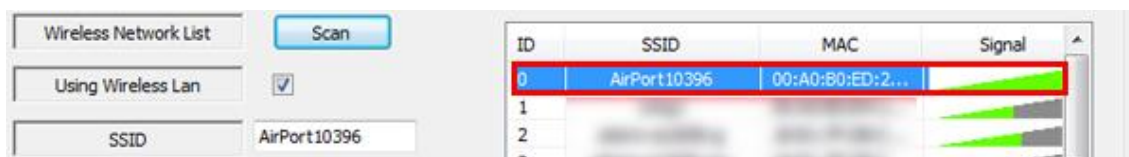
2 : 表示された画面の左側より WiFi を選択して下さい。



3：無線 LAN の設定画面が表示されますので、Scan を押して使用可能なネットワーク名 (SSID) を検索します。



4：検索されたら使用可能なネットワーク名 (SSID) を選択して下さい。



5：選択したらネットワーク名 (SSID) に対応した ShareKey (パスワード/暗号化キー/シェアキー) を入力して下さい。

(種類によってはパスワード以外の詳細を入力する必要があります。)

※Password はお間違いないように入力下さい。

※ご使用のルーターによっては呼び名が異なります。

※初期設定の場合は、ルーター本体に記載されております。

※変更されている場合は管理者へご確認下さい。

Authentication	WPA2-PSK Personal(TKIP) ▼
Share Key	<input type="text"/>
Encryption	Open System ▼

「暗号化規格が WEP の場合」

Key1（パスワード／暗号化キー／シェアキー）の他に、認証方式（Encryption）とキーの種類（KeyFormat）を選択して下さい。設定を行う場合は、ルーター内容の設定を確認の上、選択して下さい。

Encryption	Open System ▼	
Key Format	Hexadecimal Nur ▼	
Key 1	<input type="text"/>	64 bits ▼
Key 2	<input type="text"/>	64 bits ▼
Key 3	<input type="text"/>	64 bits ▼
Key 4	<input type="text"/>	64 bits ▼

6：入力できたら、画面下側の Set ボタンを選択して下さい。

7：カメラが再起動を開始します。

※設定が入っている場合は、カメラが上下左右にウォーミングアップを開始します。



8：LAN ケーブルを抜いて下さい。

9：LAN ケーブルを抜いた状態でカメラ映像が表示されましたら設定完了です。

※有線から無線に切り替わるのに、少し時間がかかる場合がございます。

## 5. FAQ

---

**Q: 無線 LAN 設定が出来ません。**

A: 下記についてご確認をお願い致します。

- 1) 選択されているネットワーク名 (SSID) にお間違いはございませんでしょうか？
- 2) パスワード (暗号化キー / シェアキー) にお間違いはございませんでしょうか？
- 3) ルーターの周波数は 2.4GHz でしょうか？ 5GHz には対応しておりません。

**Q: モバイルルーターにも無線接続できますでしょうか？**

A: 初めに LAN ケーブルで接続して、カメラにログインできましたら、設定画面より無線設定を行って、アクセスすることが可能となります。

当店では WiMAX を使って検証済みです。

「パソコンとカメラを直接 LAN ケーブルで接続する場合」

パソコンの IP アドレスを固定化していただきまして、カメラ側の IP アドレスも、SearchTool ソフトを使って固定化していただきます。

(例)

パソコン: 192.168.0.5 カメラ 192.168.0.10

設定が出来たら、SearchTool ソフトを使ってカメラを検索して、ブラウザでログインして下さい。

パソコンの IP アドレスが固定化出来ない場合は、パソコンの無線接続を完全に切断した状態で設定してみてください。

**Q: カメラの映像に遅れが生じます。**

A: 無線接続の場合は、電波環境によってアクセススピードが下がることがあります。