



型番
CGJ300
S-CJL100L



1 システムのインストール

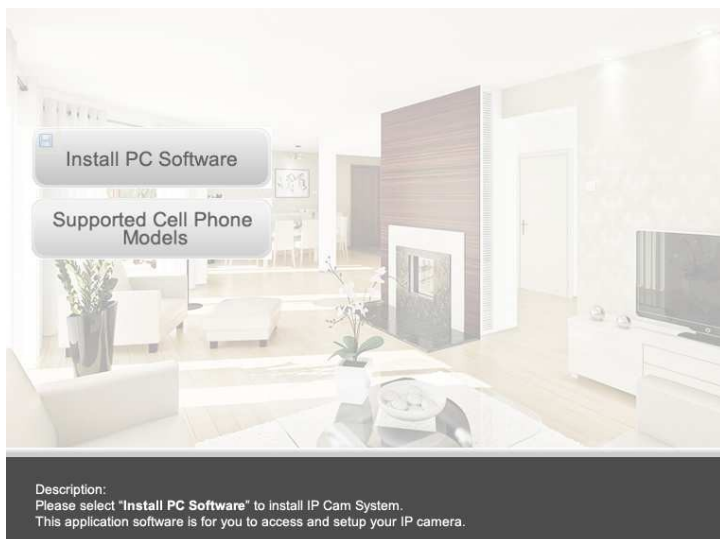
1-1 インストールの仕方

付属の CD ソフトウェアをパソコンの CD デバイスで読み込みます。

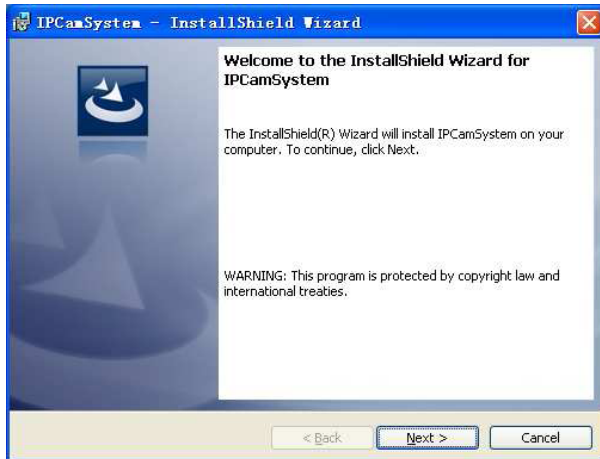


インストールの言語を選択します。

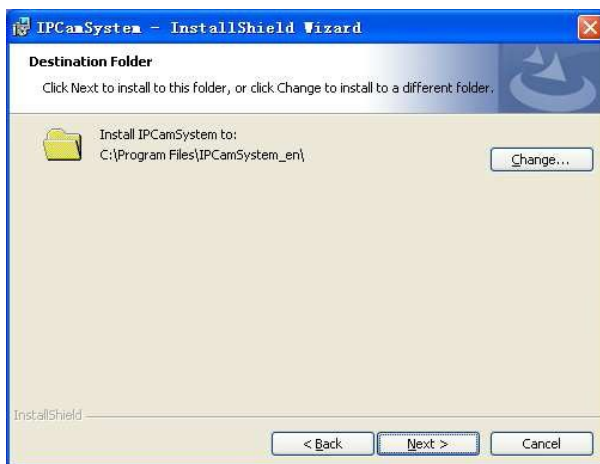
ここでは ENGLISH(英語)にてご説明致します。



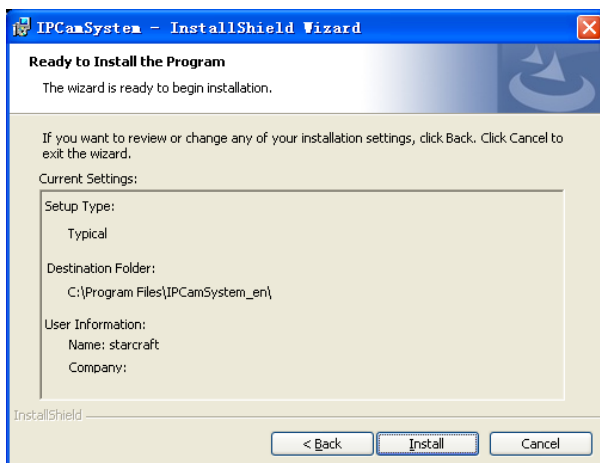
InstallPCSoftware にてパソコンにソフトをインストールしてください。



NEXT をクリックしてインストールを開始します。



Next をクリックします。



Install をクリックします。

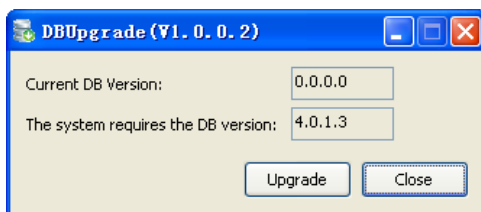


Finished Open the User's manual のチェックボックスは
チェックをしていると英語版ユーザーマニュアルが表示されます。

Finish をクリックしてインストールを完了致します。

LAN デバイスのアップグレード

パソコンの「スタート」「全てのプログラム」より IP Cam System→DBUpgrade Tool
を起動してください。



Upgrade をクリックしてアップグレードを致します。

既に最新の状態であればアップグレードは必要ございませんので Close にて
閉じてください。

2 IP カメラの映像をデイバイへ追加


①1～16ch のうち表示をさせるチャンネルを選択してください。

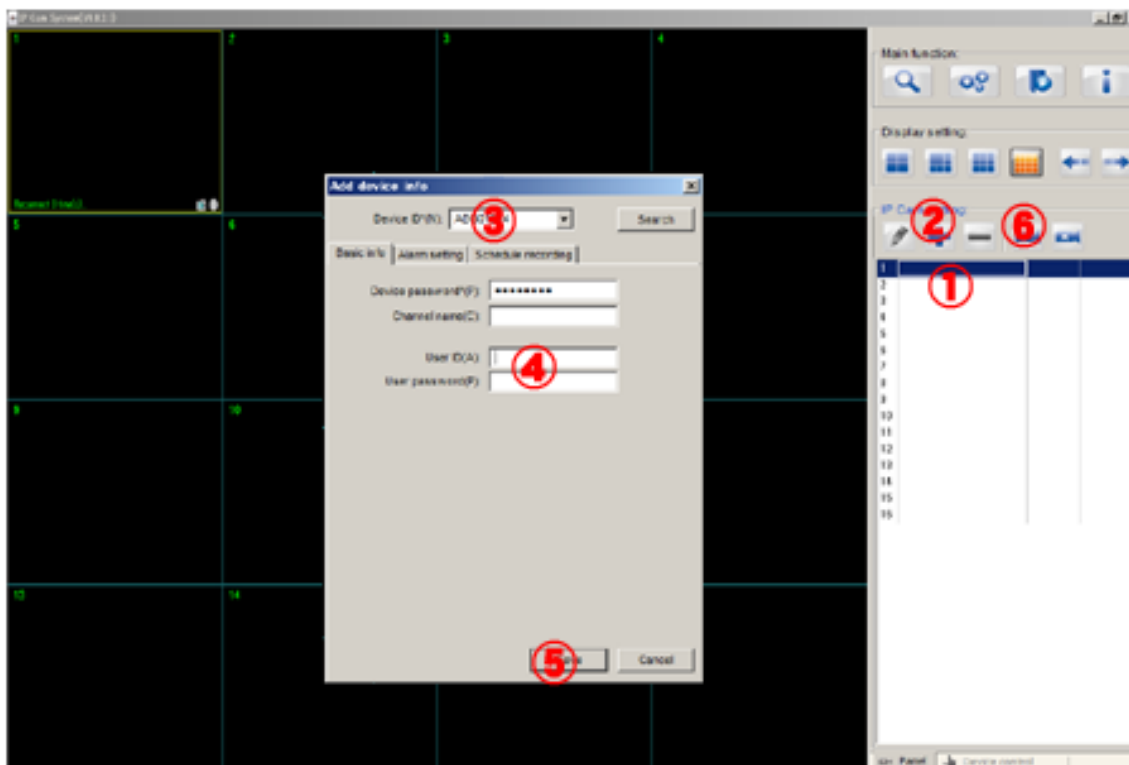
②「 Add one device」をクリックします。

③IP カメラをコンセントに繋ぎ PLC アダプターをコンセントとルーターに接続をした状態していれば DeviceID とパスワードを自動で認識し表示致します。

④任意の UserID とパスワードを④に入力します。

⑤ID とパスワードの入力が完了しました SAVE にてデーターを保存してください。

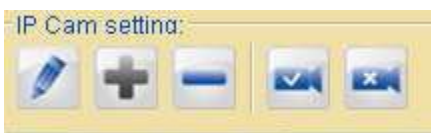
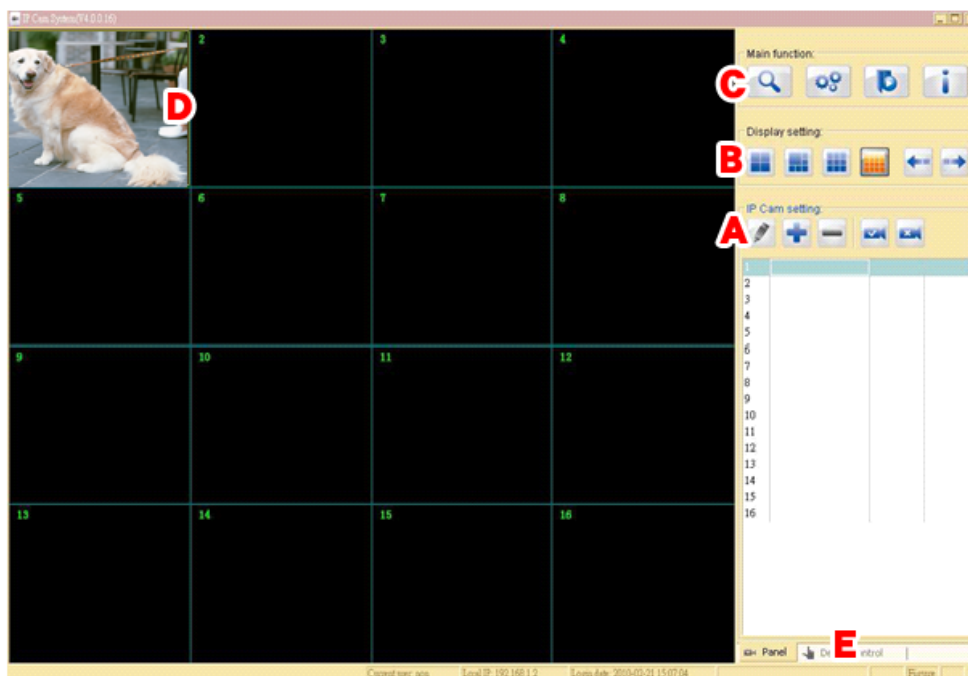
⑥ より設置したカメラの映像を設定したチャンネルに表示致します。



注意: デバイスは自動的に検索されます。

PLC の LED 信号が光っていない場合デバイスを検索出来ていない状態となります。

3 IP カメラシステムの使い方



A IP カメラの設定



デバイスの設定の編集

デバイスの基本設定/アラーム設定/スケジュール設定



表示チャンネルに新しいデバイス(カメラ)を追加します。



選択したチャンネルのデバイス(カメラ)の削除

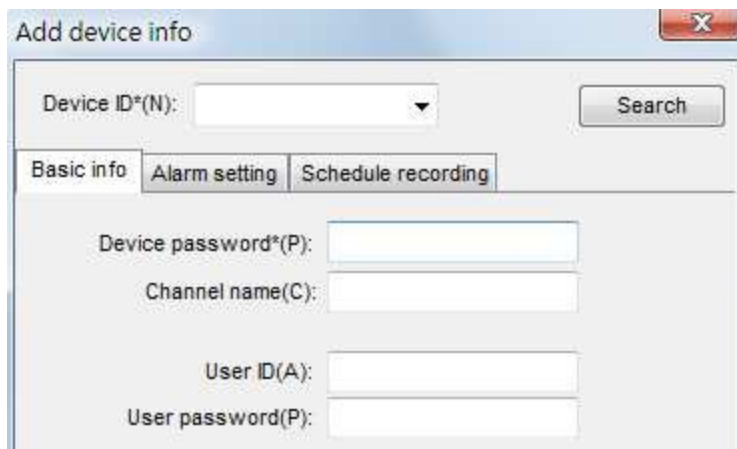


全てのカメラを起動します。(全てのカメラデバイスの接続開始)



全てのカメラを停止します(全てのカメラデバイスの接続の停止)

Basic Info 基本設定



Add device info

Device ID*(N): Search

Basic info | Alarm setting | Schedule recording

Device password*(P):

Channel name(C):

User ID(A):

User password(P):

- Device ID デバイス ID: IP カメラの背面に示されている各個別の ID
- Device Password デバイスパスワード: カメラの背面に示されている各個別のパスワード
- Channel Name チャンネル名: カメラ名を編集します。
- User ID/User Password ユーザーID/ユーザパスワード



Alarm Setting: アラーム設定

Device ID*(N): AAAA0003

Basic info Alarm setting Schedule recording

Enable Alarm

Full time alerted:

Trigger type: Motion detection

Alarm methods: Alarm sound Snap shoot Recording
 Send E-Mail

Schedule alert:

Week	Start	End	Trigger method	Alert method

Enable Alarm(アラーム ON)をクリックし、Motion detection(モーション検知)を選択した後感度の設定を行います

➤Enable Alarm: アラームを有効にします。

Full time alerted: フルタイムアラーム(常時設定)

Schedule alert: スケジュールアラーム

➤Motion detection: モーション検出

Setting をクリックして動き検出感度を調整します。



➤Alarm Methods アラーム設定

Alarm sound: アラーム音の ON/OFF

Snap shot: スナップショット

Recording: 録画

Send Email: Eメール送信(現在未対応)

Schedule Alert スケジュールの設定

Schedule armed

Week days*

Sunday Monday Tuesday Wednesday

Thursday Friday Saturday

Time(24hr)*

Start: 上午 10:24 — End: 上午 10:24

Full time alarming



アラームスケジュールの追加



選択したアラームスケジュールの編集



選択したアラーム設定を削除します



アラーム ON

左クリックでアラーム設定を行うことができます。



検出されたアラーム表示 (アラーム作動中点滅します)

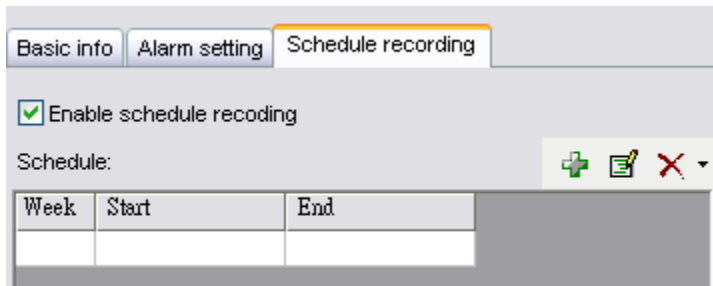
左クリックでアラームログの表示を行うことができます。
またアラームログの Snap shot で撮影した静止画の表示
Recording で録画データの表示を行うことができます。



スケジュール設定の ON

左クリックで設定したスケジュールの表示/編集を行うことができます。

スケジュール録画



Enable schedule recording: スケジュール録画の ON



スケジュール録画の追加



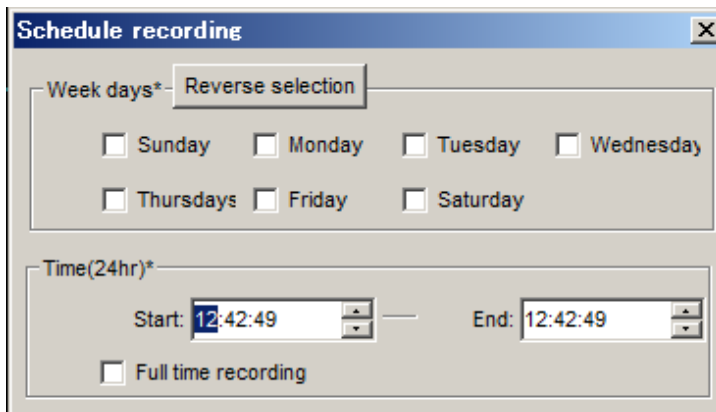
登録したスケジュール録画の設定



選択したスケジュールの削除



を左クリックをしてスケジュール録画の登録を行います。



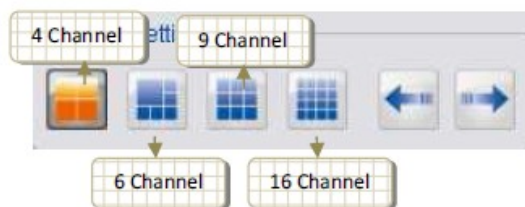
Weekday で各曜日を設定します

Time(24hr)で開始時間と終了時間を設定します。

Full time recording で常時録画設定となります。

B ディスプレイ設定(画面分割の設定)

ディスプレイの画面分割の表示設定を行います。



全画面表示モード

表示しているディスプレイのチャンネルをマウスでダブルクリックすることで1画面を全画面に表示することができます。

再度分割表示にするには画面をダブルクリックで戻すことができます。

C メイン設定 (Mainfunction)



検索ツール

IP アドレス(ローカルネットワークのみ)をセットアップするために使用します
詳細は 16 ページのインターネット監視をご参照ください。



システム設定 System Setting

> Reconnect IP Cam

再接続の設定

Auto reconnects after IP cam disconnected

切断時自動で再接続をします。

Every... 設定した秒で常時再接続を行います。

Try... 再接続の回数を設定します。

> Alarm Setting (アラーム設定)

Sound effects file サウンドエフェクトファイル:

アラーム音を設定できます。

Sound duration: アラーム音の鳴る時間設定

Snap Shoot: 静止画撮影の枚数

Recording duration: 録画時間の設定

Snap shot and video recording path:

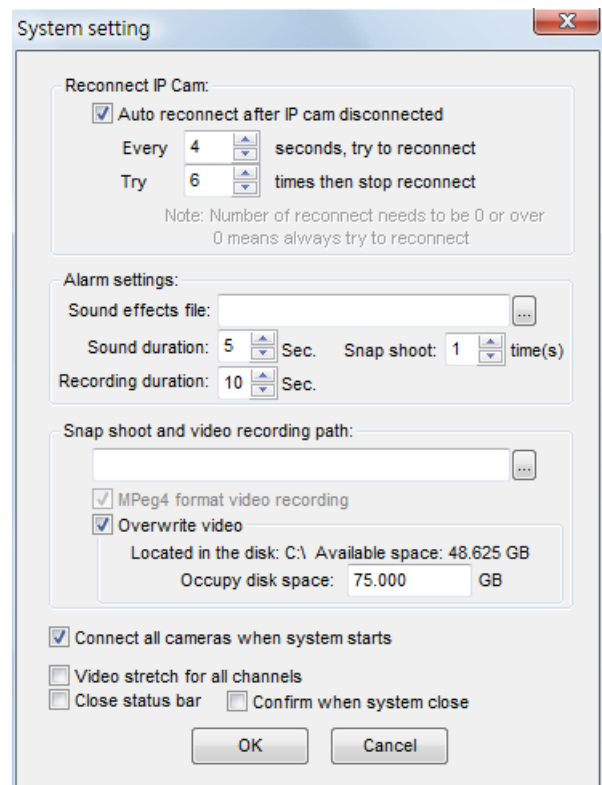
> スナップショットやビデオデータの

保存ファイルの設定

Overwrite video 上書き機能:

ディスク領域を設定することができます。

設定領域を超えると古いデータから上書きをします。



> システムのステータス表示設定 (connect all cameras when system starts)

チェックを入れると下記設定事項が起動時に反映されます。

video stretch: ライブ画面時の映像をチャンネルの枠に合わせて表示させます

status bar ステータスバー表示

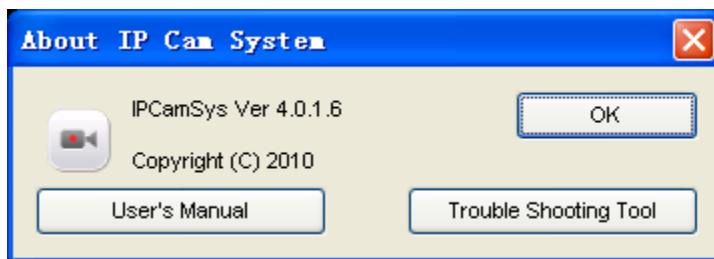
confirm when system close システムを終了するときのメッセージ表示



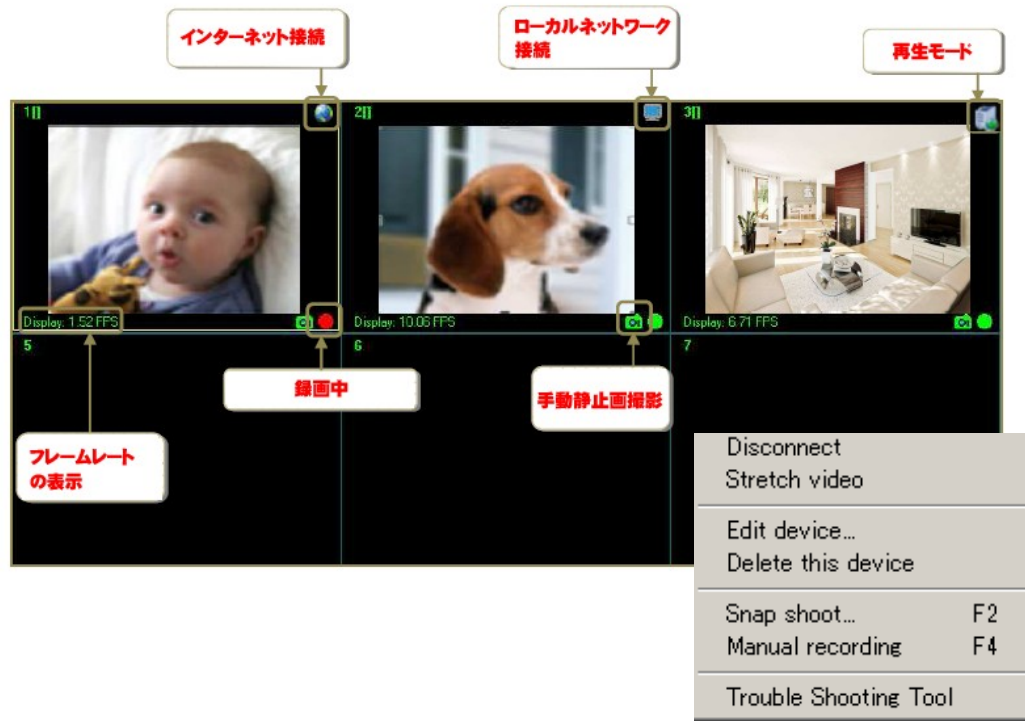
保存した動画や静止画の閲覧をすることができます。



現在のバージョンの表示と
英文マニュアルと英文の Q&A の表示となります。



D. ディスプレイ説明



- Disconnect: 選択したカメラ映像の遮断
- Stretch video: カメラ映像を枠いっぱいに表示します。
- Edit device: アラーム設定やスケジュール設定を行います
設定方法は各設定項目にてご確認ください。
- Delete this device: 設定したデバイスを全て削除します
- Snapshot: 静止画の撮影を行います
- Manual recording: 録画を開始します。停止の際は再度 Manual recording を選択してください。

E デバイスコントロール設定

➤ Selected device

デバイスを選択

➤ Pan/Tilt Control

(回転カメラ操作ができるタイプの
設定操作になります。当機器は対応してません)

➤ Video adjust

ビデオ調整

Indoor: 屋内

Outdoor: 屋外

Night vision: 夜間撮影

Resolution: 解像度

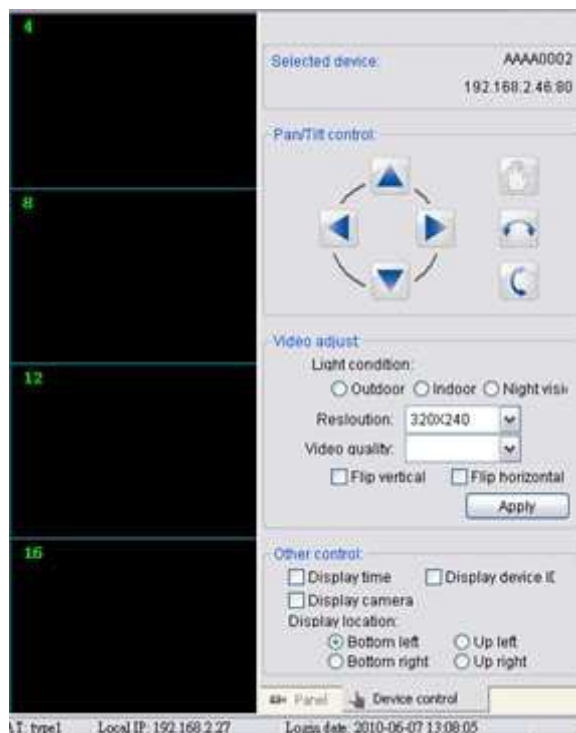
640*320 / 480*160 / 240*120

Video quality: 録画画質

Flip Vertical 映像を垂直に反転

Flip horizontal 映像を水平に反転

Apply: 設定内容の適応



Other Control

Display Time: 時間の表示

Display Device: デバイス ID の表示

Display Camera: IP アドレスの表示

Display Location: 時間表示等の位置の設定

4 インターネット監視の設定

インターネット監視には 2 パターンの設定があります。

・LAN 環境での監視

・遠隔地 (iPhone やパソコン) での監視

※遠隔地での監視の際は固定 IP アドレス、もしくはダイナミック DNS のサービスが必要となります。

・LAN 環境での監視の設定方法



より検索ツールを立ち上げます。

Local PC Information:

Network adapter: Realtek PCIe GBE Family C

③ IP address: 192.168.1.4

Subnet mask: 255.255.255.0

Gateway: 192.168.1.2

DNS1: 192.168.1.2

DNS2:

Authentication:

Viewing Account:

Viewing password:

Device Information

④ 最後の数値を変更します チェックを外します

IP address(I): 192.168.1.174

DHCP(Auto IP Setting)

Subnet mask(U): 255.255.255.0

DNS1(D): 192.168.1.1

Gateway(G): 192.168.1.2

DNS2(N): 192.168.1.1

Http port(P): 29475

UDP Port: 28674

Enable P2P

Enable UPNP

Environment: Indoor

Frequency: 60Hz

Flip

Resolution: 640X480

Quality: Middle

Mirror

Device list: (1 pcs)

No.	DeviceID	DevicePassword	IP	MAC	P2P Server	FirmVer
1	ABG01214	17281134	192.168.1.174	00:60:6E:51:C1:43	www.p2pipc.com	38

Search(F3) Browse(F4) Save(F5) Close

①search より現在接続をしているカメラのデバイスを検索します。

②検索されたデバイスをクリックすると「DeviceInfomation」に自動で設定が反映されます。

③検出されたアドレスの最後桁を変更して④DeviceInfomation の IPaddress に入力してください。

例 192.168.1.4 の場合 192.168.1.174 に変更しました 174 は 1～255 の任意の数字となります。

⑤設定を Save にて保存します。

IE(インターネットエクスプローラー)で見る



アドレスバーに先程設定をおこないました IP アドレスを入力します。

その次に「:」をいれ HttpPort の数値を入力します。

Enter を押し接続を開始します。

見れない場合

LAN内での監視ができる場合

ポートの開放に間違いがある場合があります。ルーターのメーカー様へご相談ください。

INTERNET EXPLORERで表示されない場合

ツール>インターネットオプション>セキュリティ>レベルのカスタマイズより

ACTIVE X の項目を全て有効にしてください。



iPhone で見ると

App Store を使用するには、iPhone がインターネットに接続する必要があります。

P2P IPCam Lite は無料でダウンロードすることができます。

次に、以下の手順に従ってください

