



AHD 専用 超小型防犯カメラ

MC230

取扱説明書



ご使用前に、正しくご使用いただくために、この取扱説明書を必ずお読みください。
必要に応じてダウンロードをして保管下さい。

最終更新:2017年9月12日

目次

注意事項 ～必ずご確認下さい～	- 3 -
付属品.....	- 4 -
仕様(スペック).....	- 5 -
各部名称・サイズ.....	- 6 -
1:設置方法.....	- 7 -
1-1 設置前の確認について.....	- 7 -
1-2 カメラの固定方法について	- 7 -
2:接続方法.....	- 8 -
3:FAQ	- 9 -

※取扱説明書はお客様からのお問い合わせを元に、随時更新を行っております。

注意事項 ～必ずご確認ください～

- 分解や改造は行わないで下さい。
- 天井面や壁面へ設置される場合は、落下しないようにしっかり固定して下さい。
- 変な音・におい・煙などが発生した場合には、ただちに使用を中止して電源を切って、コンセントから電源アダプタを外して下さい。
- 電源コードに破損が見つかった場合は、ただちに使用を中止して下さい。
- 濡れた手で電源アダプタを触れないで下さい。
- 設置場所周辺で落雷や電気トラブルが発生した場合は電源アダプタに触れないで下さい。
- 付属の電源アダプタ以外は使用しないで下さい。
- 電源アダプタの切断、延長はご遠慮ください。
- カメラ本体、電源アダプタは屋内仕様となります。
- 防塵・防滴・防水仕様ではありません。
- カメラ本体は少し熱を持つので風通しの良い場所へ設置して下さい。
- マイク機能は簡易のため多少のノイズはご了承下さい。
- AHD 専用カメラとなりますので、AHD に対応したレコーダーをご利用下さい。

付属品

・カメラ本体 1台

・電源アダプタ 1個(12V1A)

※複数カメラがセットになっている商品の場合は、容量の大きい電源アダプタが付属する場合がございます。

※付属品の外観などは予告なく変更する場合がございます。

※取扱説明書は付属していません。

※固定するためのネジなどは含まれていません。

仕様(スペック)

商品名	130 万画素 超小形防犯カメラ 3.6mm レンズ搭載
型式	MC230
カメラ仕様	
撮影素子	1.3Megapixel CMOS
総画素数	130 万画素 960P
信号方式	NTSC
赤外線 LED	6 個 自動点灯 ※LED は赤く光りません。
レンズ	3.6mm レンズ
防水機能	未対応 ※屋外での使用はご遠慮下さい。
映像出力	BNC 端子
音声機能	対応 ※簡易マイクのため多少のノイズはご了承下さい。
動作環境温度	0°C~40°C
電源	AC100V(家庭用コンセント対応) / DC12V 変換アダプタ付属 電源ケーブルの長さ:1.5m
サイズ	0.8(W)×3(D)×0.8(H)単位:cm(カメラ部分のみ)

各部名称・サイズ



1:設置方法

1-1 設置前の確認について

1: 届いた商品の動作チェック

商品の出荷に関しましては、万全の管理のもとお客様へお届けをしておりますが、念のために注文商品と合っているか？数量は合っているか？ご確認をお願い致します。

次に、商品の動作チェックをして下さい。

こちらも梱包同様に、万全の管理のもと出荷前検品を行っておりますが、運送上のトラブルによる破損などの報告もございますので、動作チェックをお願い致します!!

2: 防犯カメラ設置場所の再確認

防犯が必要な場所を再チェックしましょう。

ポイントとしては、人通りが少なく、見えにくい場所や、自宅に入られる恐れがある場所、駐車場などが候補として上げられます。

3: モニターとデジタルレコーダーの設置場所の確認

モニターとデジタルレコーダーの設置場所を決めましょう。

4: ケーブル配線ルートの確認

デジタルレコーダー近辺までのルートを確認しておきましょう。

5: 設置部材や工具の確認

取り付けに必要な工具は、防犯カメラセットに含まれておりませんので、別途お客様にご用意していただく必要がございます！

(例)

部材:ビニールテープ、ネジ(ビス)、インシュロック、パテ、モール、防水テープ etc

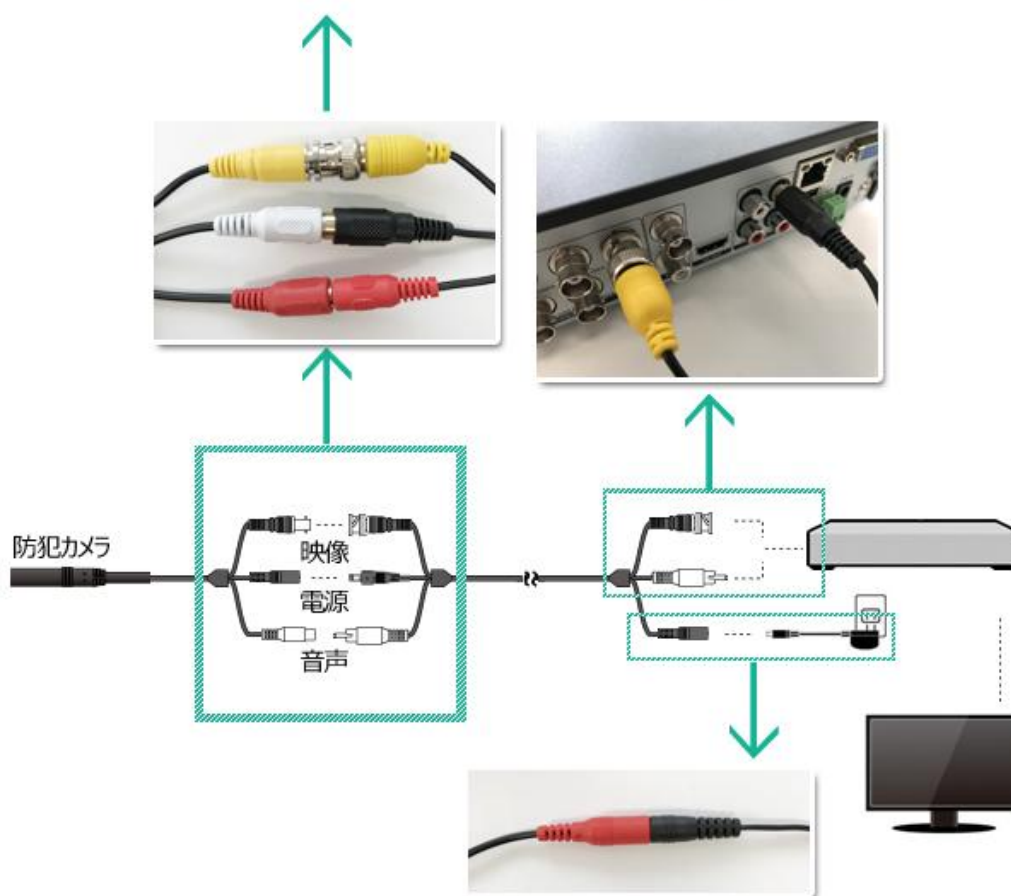
工具:ドライバー、ニッパー、ペンチ etc

1-2 カメラの固定方法について

防犯カメラの設置方法につきましては、設置する場所によって、使用する部品や工具が変わってきます。防犯カメラは、高所に設置されることが多いため、落下がないように、設置場所の強度などを確認の上、しっかり固定していただくことが第一となりまして、安全を確保した上で、取り付けをお願い致します。

2:接続方法

BNCプラグ取付方法



カメラを直接テレビに接続しても映像は表示されません。
AHD に対応したレコーダーに接続して御利用下さい。

**本製品は AHD カメラとなりますのでテレビモニターに直接接続して、映像表示はできません。
必ず AHD に対応したレコーダーに接続してください。**

3:FAQ

Q:LED はいつ光りますか？

赤外線 LED は夜間になると自動点灯します。

Q:LED は赤色に光りますか？

赤外線 LED は赤く点灯しないタイプとなっております。

Q:レンズの調整は可能ですか？

本製品は固定レンズとなりますので調整ができません。ピントが大きくずれてしまっている場合は不具合の可能性がございますので、販売店までお問い合わせ下さい。

Q:ガラス越しに設置は可能でしょうか？

ガラス越しに撮影すると赤外線の反射によって夜間は映像が見えない状態になります。

Q:他社のデジタルレコーダーにも接続できますか？

接続コネクタが BNC 端子で AHD に対応したものであれば、ほとんどのデジタルレコーダーに接続可能です。

Q:他社の同軸ケーブルでも使用できますか？

特に問題ございません。